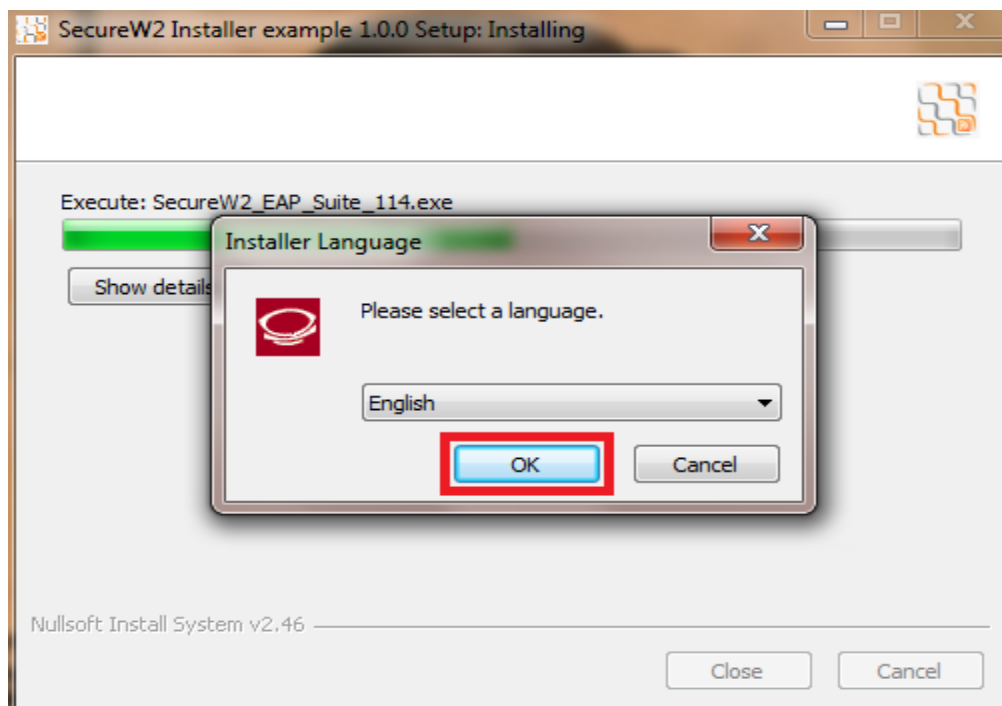


Podešavanje za eduroam – Windows XP operativni sistem

Kako bi korisnik na siguran način pristupio mrežnim resursima i uz pomoć neophodnih podataka (npr. korisničkog imena i lozinke) izvršio proces autentifikacije neophodno je da na svom računaru instalira SecureW2 program čija se verzija sa određenim predefinisanim parametrima, specifičnim za MREN eduroam servis, može preuzeti na adresi www.eduroam.ac.me/korisnici.htm.

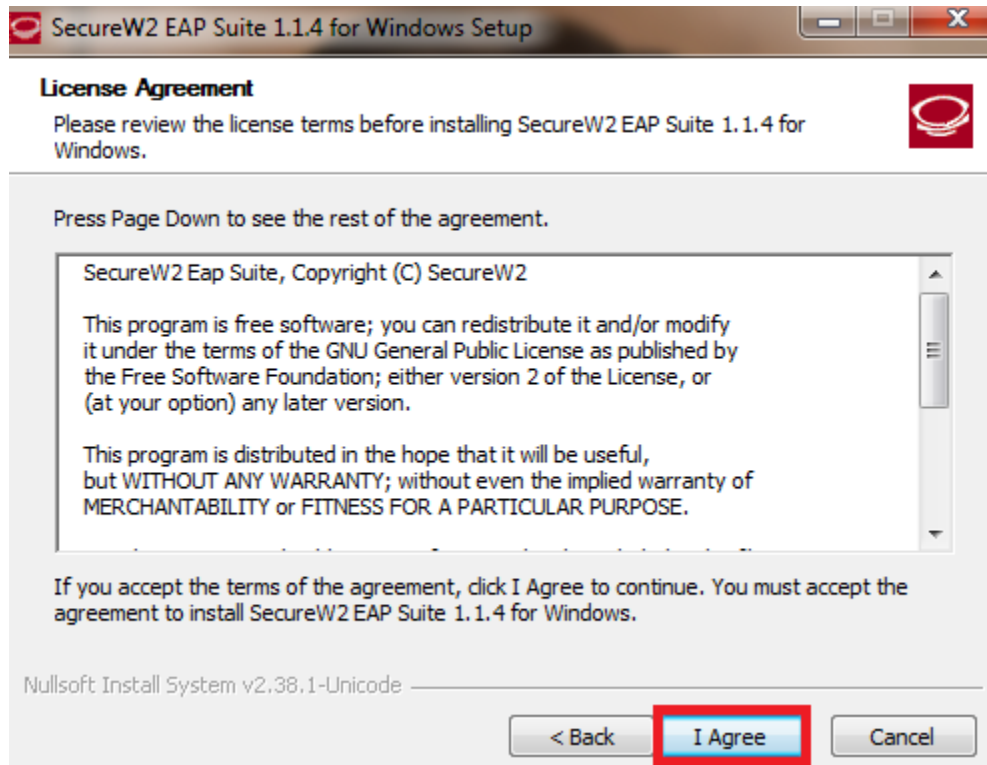
Preuzmite i pokrenite fajl za instalaciju **SecureW2_MREN.exe**. Potrebno je da prvo posjetite stranicu www.eduroam.ac.me/korisnici.htm. Klikom na link “ovdje” pojavice se prozor kao na slici. Kliknuti **OK**.



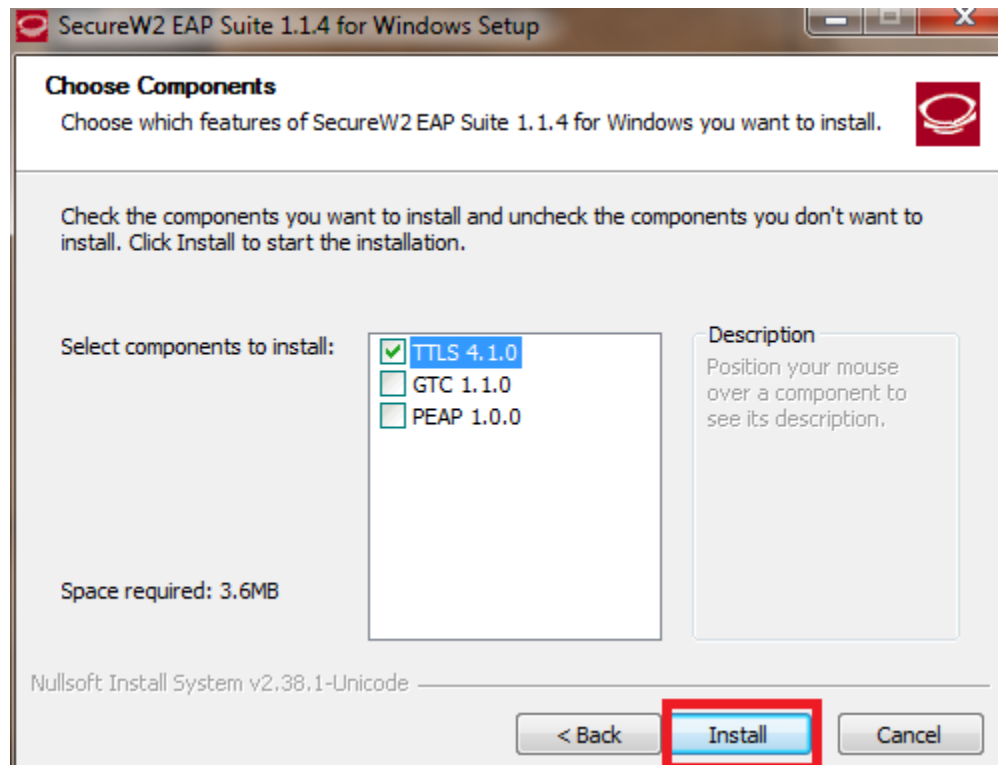
Zatim Next.



Kliknuti **I Agree**.



Pojaviće se prozor kao na slici. Odaberi **TTLS 4.1.0** i kliknuti **Install**.

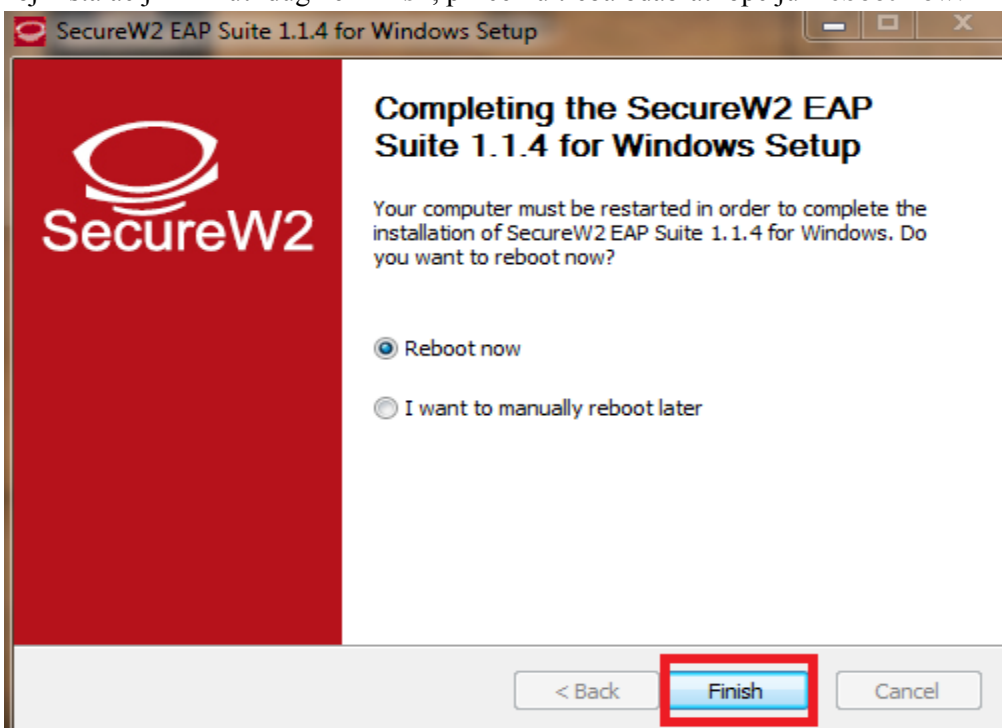


Prilikom instalacije otvoriće se prozor u koji je potrebno unijeti korisničko ime i lozinku. Korisničko ime je u formi korisničko_ime@domen (npr: markomarkovic@ac.me), gdje je **korisničko_ime** Vaše korisničko ime za eduroam servis, a domen je domen Vaše institucije. Zatim kliknuti **OK**.

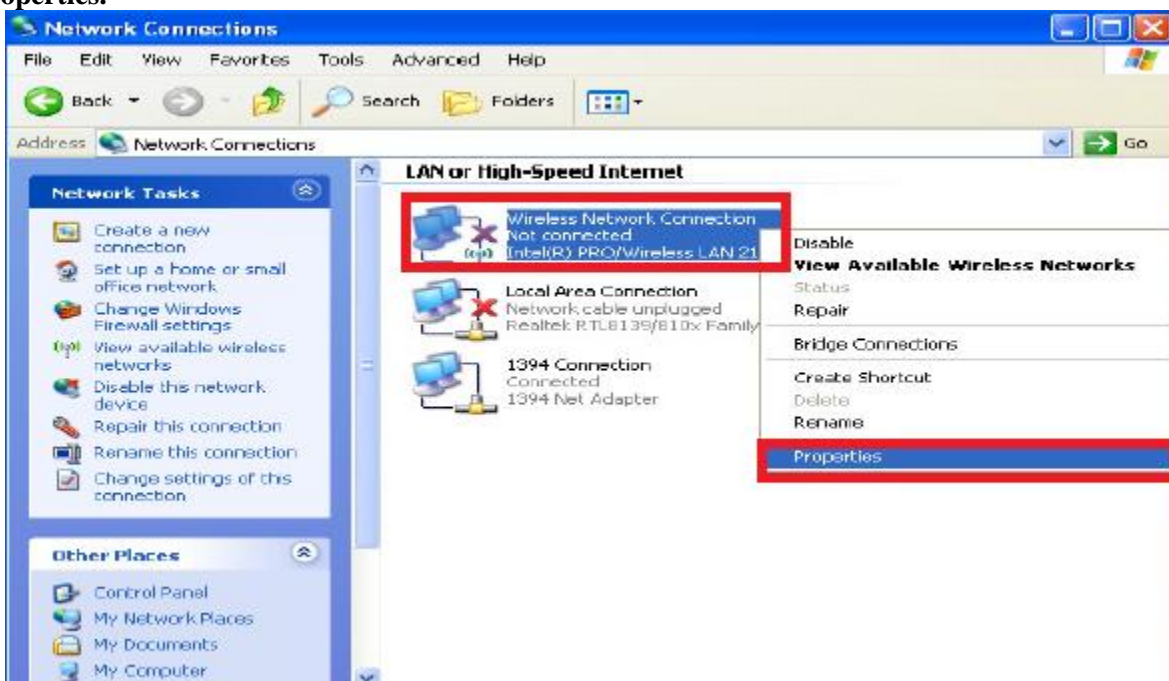


Korisnički podaci (korisničko ime i lozinka) koji se ovdje koriste ne moraju biti isto što i Vaš e-mail nalog! Za informacije o nalogu koji koristite za eduroam, obratite se Vašoj matičnoj instituciji.

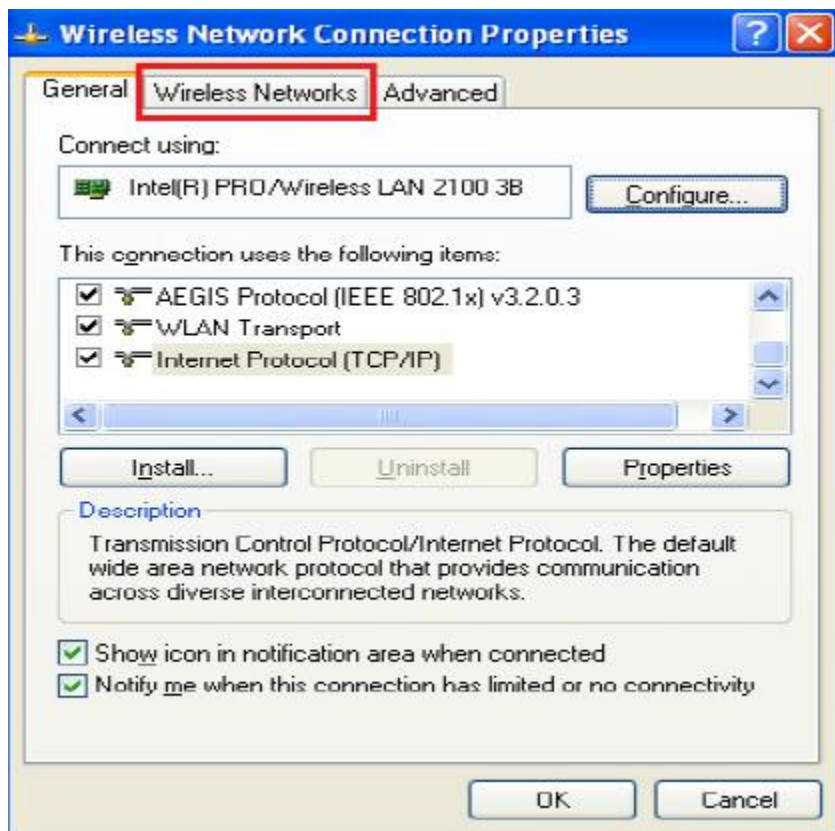
Po završenoj instalaciji kliknuti dugme **Finish**, pri čemu treba odabrati opciju **Reboot now**.



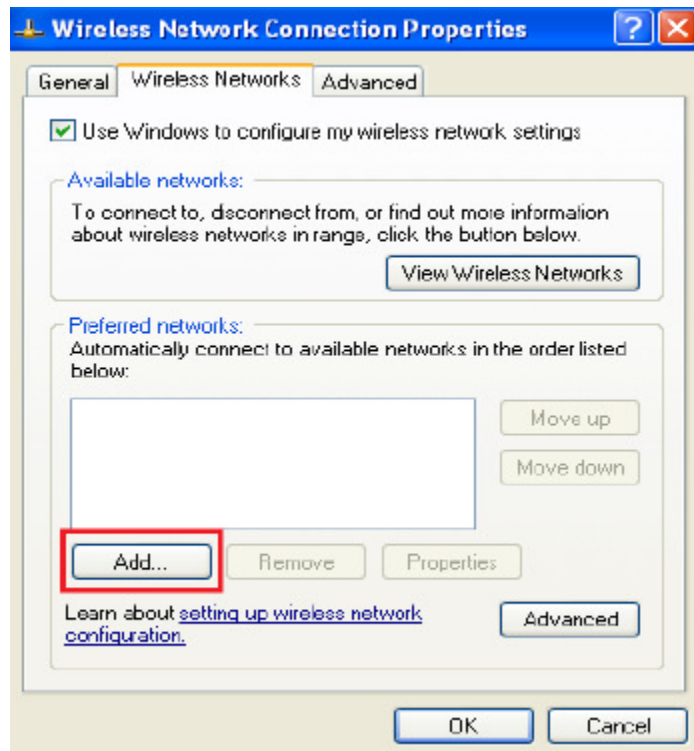
Nakon završene instalacije restartovati računar. Nakon restartovanja otvoriti **Wireless Network Connection properties** na sledeći način: **Start** _> **Control Panel** _> **Network Connections**. U novom prozoru, desnim klikom obilježiti **Wireless Network Connection** ikonicu i iz padajućeg menija odabrati opciju **Properties**.



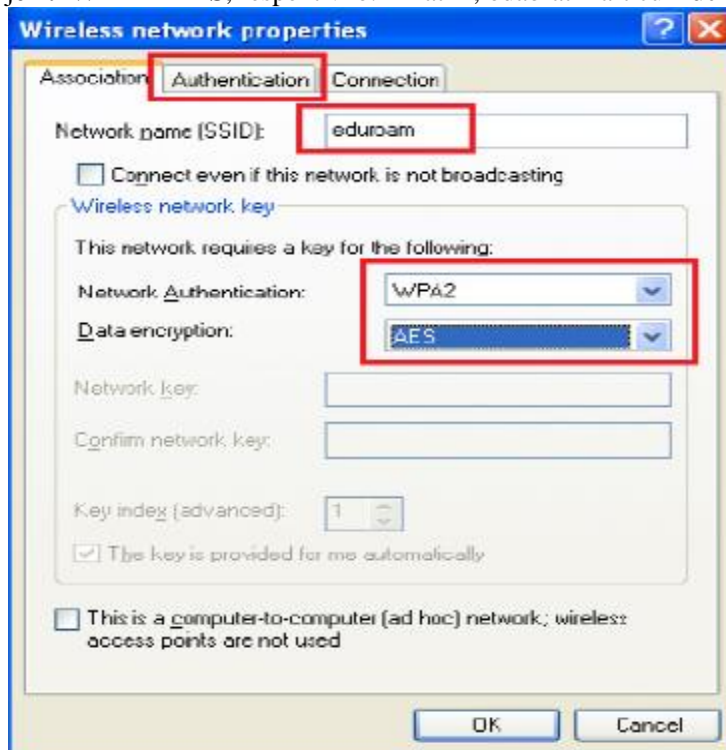
Zatim odabrati karticu **Wireless Networks**.



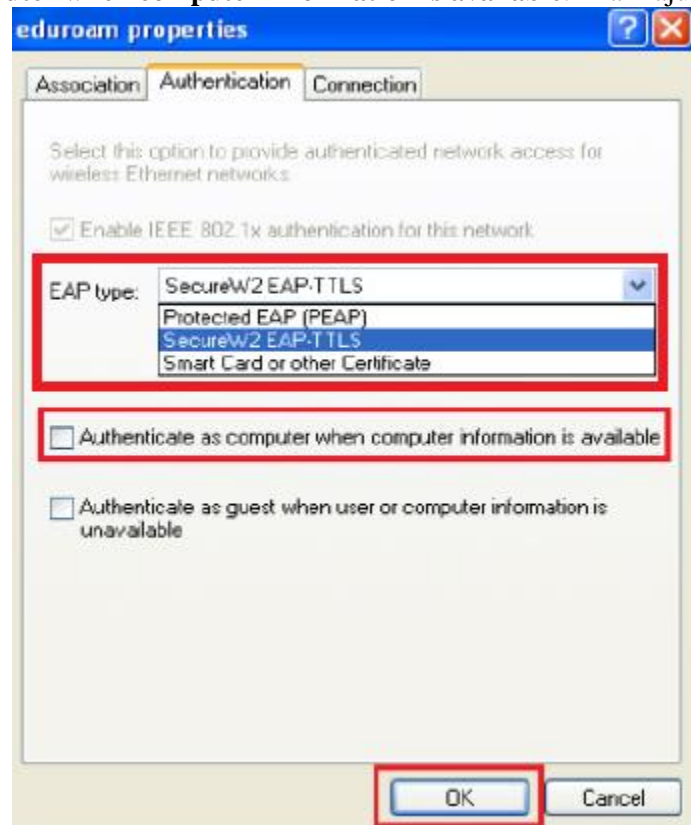
Kliknuti na **Add...** dugme da biste napravili novi profil za eduroam servis.



U prozoru koji će se otvoriti, pod opcijom **Network name (SSID)**, upisati eduroam (**bitno je da sva slova budu mala!**). U dijelu **Wireless network key**, za opcije **Network Authentication** i **Data encryption** u padajućem meniju obilježiti **WPA2** i **AES**, respektivno. A zatim, odabrati karticu **Authentication**.



Pod **Authentication** karticom za **EAP type** odabrati **SecureW2 EAP-TTLS**, zatim isključiti **Authenticate as computer when computer information is available**. I na kraju kliknuti **OK**.

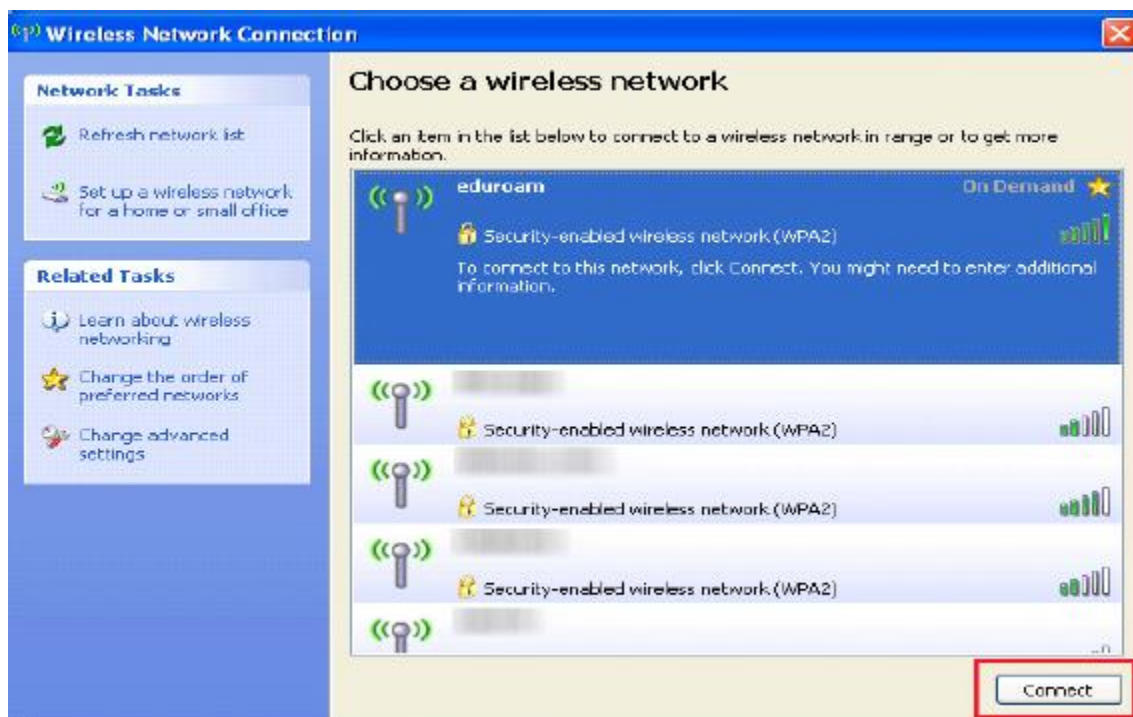


Na ovaj način je završeno podešavanje računara kao i podešavanje SecureW2 softvera u cilju povezivanja na eduroam mrežu. Ova konfiguracija će ostati sačuvana u računaru i nije je potrebno opet podešavati pri ponovnom pristupu eduroam-u.

Da biste pristupili eduroam servisu potrebno je da se nalazite u području pokrivenim eduroam signalom. Za povezivanje na eduroam mrežu potrebno je kliknuti na ikonicu u donjem desnom uglu ekrana, kao što je prikazano na slici:



Otvorice se **Wireless Network Connection** prozor u kome je potrebno odabrati eduroam mrežu (ako se na listi ne vidi eduroam mreža, kliknuti na **Refresh network list** u dijelu **Network Task** sa lijeve gornje strane prozora) i kliknuti **Connect**.



Ako je sve dobro podešeno, Vaš računar će se konektovati na eduroam mrežu.